

Model ZLP2-HighPower

Bewährter, leistungsstarker Laserprojektor mit Z-FIBER Quelle

Der Laserprojektor ZLP2-HighPower überzeugt nicht nur durch eine besonders robuste und hochwertige Verarbeitung. Neben optimierter Software setzt auch das Innenleben mit stärkerer Laserquelle, neuer Mechanik und überarbeiteter Elektronik neue Maßstäbe. Das Ergebnis: Helligkeit, Genauigkeit und Langlebigkeit dieses Laserprojektors werden Sie begeistern – nicht nur bei schwierigen Lichtverhältnissen oder der Anbringung in großen Höhen.

Als innovatives Werkzeug überzeugt der ZLP2-HighPower unter anderem in der Beton-Industrie, der Luft- und Raumfahrtindustrie sowie der Produktion von Rotorblättern für Windkraftanlagen. In all diesen Branchen werden tägliche Prozesse durch den Laserprojektor einfacher, schneller und präziser. Sei es, weil Schalungselemente und Aussparungen akkurater angezeigt werden oder sich Material und Werkzeuge präziser ausrichten bzw. positionieren lassen. So sind mit dem ZLP2-HighPower Produktivitätssteigerungen um bis zu 30 % möglich.



Wellenlänge: 520 nm



Für schwierige Lichtverhältnisse optimiert



Digitale Treiber-technologie



Intuitive Software



Öffnungswinkel bis zu 80° x 60°



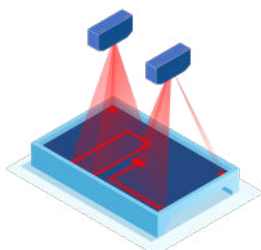
Ausgelegt für Multiprojektionssysteme



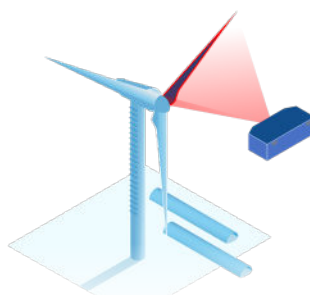
IP65

Highlights

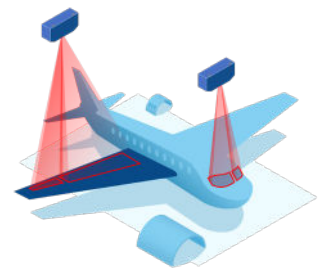
- Einfacher Austausch wesentlicher Bauteile durch den Kunden im Feld mit einer Downtime von unter 1 Stunde
- Intuitive API für problemlose Integration in Kundensoftware und bestehende Systeme
- Standardisierte Strom- und Netzwerkkomponenten vermeiden Zusatzkosten
- Optimiert für Arbeitsbereiche von bis zu 10 m x 10 m und Projektionsabstände von bis zu 20 m
- Anpassbarer Fokus ermöglicht präzise Projektionen auf unterschiedlichen Entfernungen und Oberflächen
- Genauigkeit von besser als +/- 0,1 mm/m für hochpräzise Ergebnisse
- Feine 3D-Linienqualität selbst bei hohen Projektionsabständen gewährleistet sichtbare und klare Projektionen



Beton und Bauelemente



Herstellung von Rotorblättern für Windkraftanlagen



Luft- und Raumfahrt Industrie

System Spezifikationen

Laserquelle		Fasergekoppelter Diodenlaser, grün
Wellenlänge	nm	520
Leistungsklasse		High Power
Laserklasse (nach EN 60825)		3R
Optik		fokussierbar
Empfohlener Arbeitsabstand	m	bis zu 20
Empfohlener Öffnungswinkel	°	76 x 60 (80 x 60 max.)
Genauigkeit ⁽¹⁾	mm/m	0.1
Gewicht	kg	ca. 6.6
Abmessungen	mm	500 x 200 x 141 (181 inkl. Lüfter)
IP Schutzklasse		IP 65

Software / Steuerung

Software	ZLP-Suite
Ansteuerung	ZLP-Manager (GUI), API (C++, C#, Rust und Python SDKs), PLC (Siemens S7), Fernbedienung
Grafikformat	Step, IGES, DXF, PLY, ULB6, HPGL, weitere auf Anfrage

Elektrische Spezifikationen

Versorgungsspannung ⁽²⁾	VDC	24 (±5%)
Leistungsaufnahme	W	50 typ. (100 max.)
Datenschnittstelle		Ethernet TP, 100 Base TX Cat6

Umgebungsbedingungen

Umgebungstemperatur	°C	+0 bis +50
Lagertemperatur		-20 bis +70
Luftfeuchte	%	< 80 relativ, nicht kondensierend

Abstand Projektor zu Werkstück (in mm)	Maximale Ausdehnung des Arbeitsbereichs (in mm)
1 000	1 562 x 1 155
2 000	3 125 x 2 309
3 000	4 687 x 3 464
4 000	6 250 x 4 619
5 000	7 812 x 5 774
6 000	9 375 x 6 928
7 000	10 938 x 8 083
8 000	12 500 x 9 238
9 000	14 063 x 10 393

⁽¹⁾ Bei konstant 28°C Blocktemperatur, optischer Winkel 50°, 0° Neigung.

⁽²⁾ Die Eingangsspannung muss über das mitgelieferte Netzteil angelegt werden.