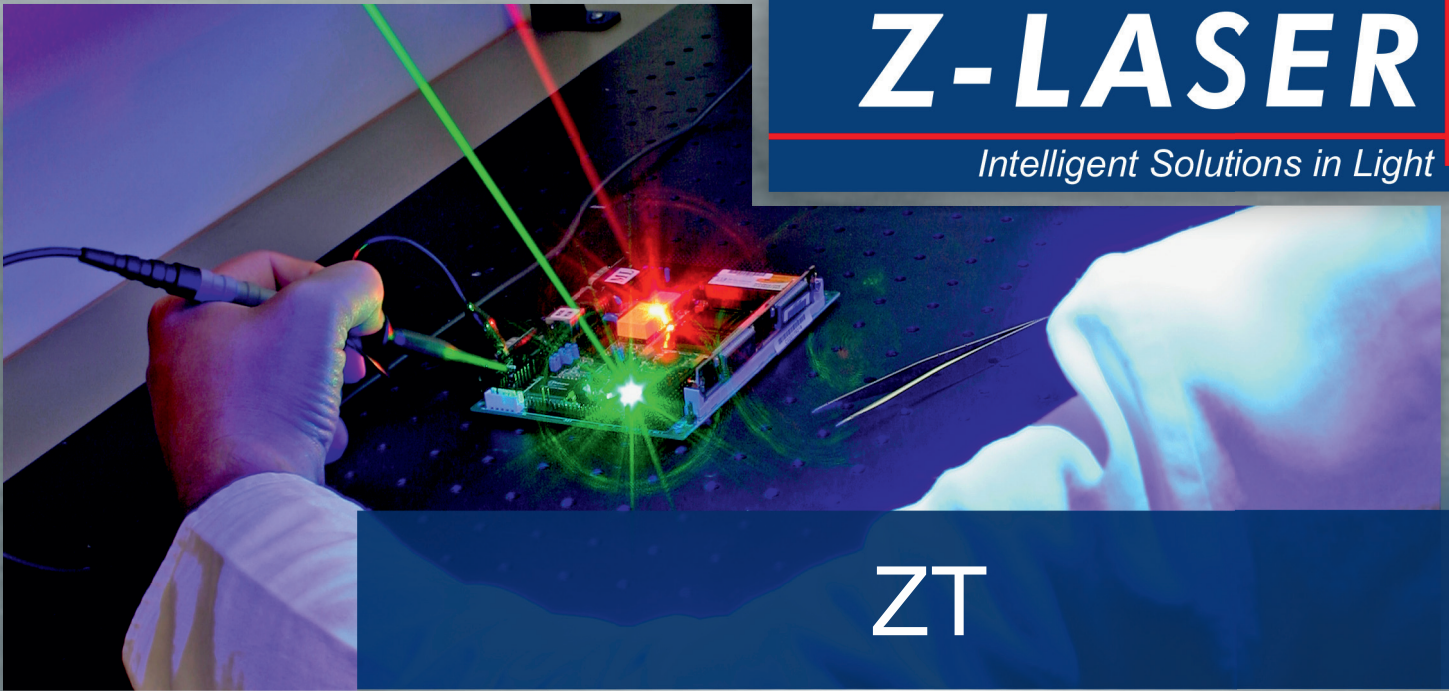


Z-LASER

Intelligent Solutions in Light

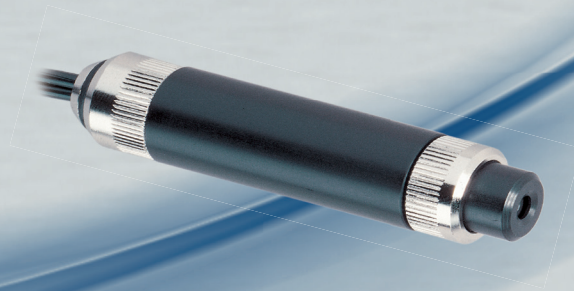


ZT

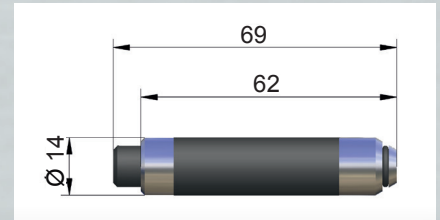
- » Laser mit auswechselbaren Optiken: Punkt, Linie, Linie-Punkt, kleines Kreuz, großes Kreuz
- » Optische Ausgangsleistung bis zu 5mW, rot
- » Helligkeit regelbar
- » Dimensionen: Ø 14 x 69mm

Textil

Leder



ZT



Mechanische Spezifikationen

Abmessungen	69mm x Ø 14mm
Gehäuse	Messing, schwarz verchromt Front und Endkappe: Messing, verchromt
IP Schutzklasse	IP40
Elektrische Isolation	Potenzialfreies Gehäuse
Anschluss	2m Kabel mit Texasstecker Option: Kabel bis zu 2m mit Aderendhülse

Elektrische Spezifikationen

Versorgungsspannung	3,5 to 5,5VDC
Betriebsart	APC mit Strombegrenzung, von außen einstellbare Intensitätskontrolle
Modulation	Nein
Schutz	Verpolungsschutz
Einstellbare Intensität	Potentiometer

Optische Spezifikationen

Wellenlänge	635nm, 650nm
Ausgangsleistung	Bis zu 5mW
Einstellbarer Fokus	Nein
Verfügbare Optiken / Projektion	Linie Gauss, Punkt elliptisch, DOE Kreuz

Umgebungsbedingungen

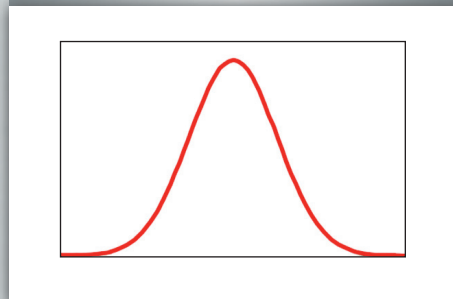
Gehäusetemperatur	-10°C bis +40°C
-------------------	-----------------

CE CE-Konformität entsprechend der Richtlinien 2004/108/EC und 73/23/EWG.

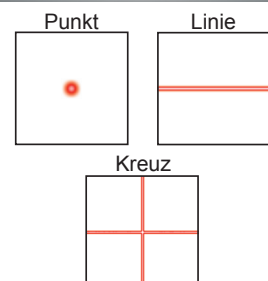
Zubehör



Gauss Profil



Optiken



Bestellcode

Z X T - X - X

Leistung | Wellenlänge
Optik

Name Produktfamilie

