

**Z-LASER**

An Exaktera Company



# Der hellste augensichere Linienlaser der Welt.

Z-LASER ZQ1-MagicLine: Optische Ausgangsleistung  
600 mW und Laserklasse 2M – für das Optimum aus  
Sicherheit und Leistung.

[www.z-laser.com/ZQ1-MagicLine](http://www.z-laser.com/ZQ1-MagicLine)

# ZQ1-MagicLine

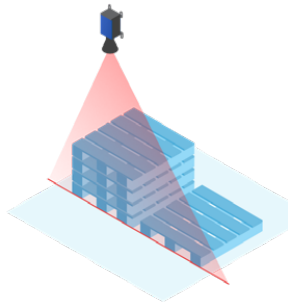
Der neue Maßstab bei  
Leistung und Sicherheit.



Der ZQ1-MagicLine ist der weltweit hellste Linienlaser seiner Klasse. Mit hervorragender Sichtbarkeit im Außenbereich und zertifizierter Augensicherheit verbindet er Innovation mit der erstklassigen Verarbeitung von Industrielasern für höchste Ansprüche.

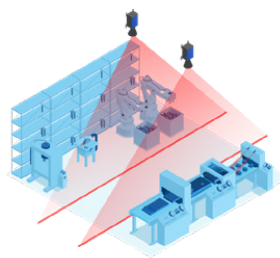
Bewährte Anschlussmöglichkeiten, ein Öffnungswinkel von 70° und seine robuste Verarbeitung für Staub- und Wasserschutz nach IP67 machen den Z-LASER ZQ1-MagicLine zur optimalen Lösung für verschiedenste industrielle Anwendungen – auch in anspruchsvollen Außenbereichen mit schwierigen Lichtverhältnissen.

Der Z-LASER ZQ1-MagicLine ist die optimale Laserlösung für anspruchsvollste Industrie-Anwendungen.



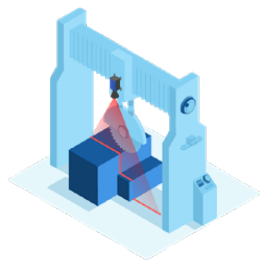
## Logistik

Erleichtert die Markierung von Lagerflächen und die Platzierung von Paletten für eine effiziente Lagerlogistik.



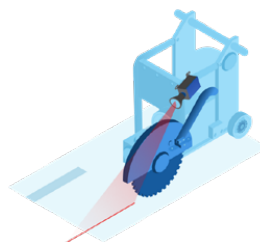
## Safety-Areas

Präzise Markierung von Sicherheitszonen für mehr Sicherheit in der Logistik.



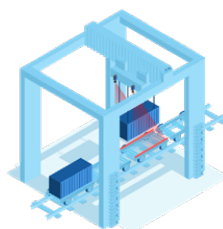
## Brückensägen

Präzise Linienführung für exakte Steinbearbeitung und saubere Schnitte mit höchster Genauigkeit.



## Betonsägen

Präzises Sägen von Straßenbeton für effizientes und sicheres Arbeiten.



## Positionierung von Containern

Exaktes Positionieren von Kränen beim Abstellen von Containern für einen reibungslosen logistischen Ablauf.



Mit 600 mW weltweit hellster  
Linienlaser.



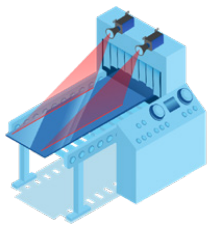
2M-Laserklasse für zertifizierte  
Augensicherheit.



520 nm Wellenlänge für hervor-  
ragende Sichtbarkeit.

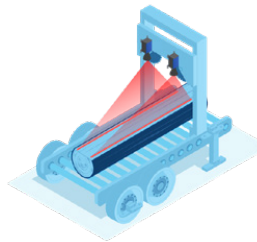


IP67-zertifizierter Staub-  
& Wasserschutz.



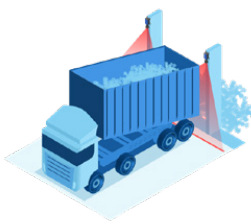
### Metall- und Holzsägen

Optimiert den präzisen Holz- und Metall-  
zuzchnitt für eine effiziente Produktion und  
gewährleistet gleichzeitig das exakte Ausrichten  
der Werkstücke. Auch bei mobilen Sägewerken.



### Mobile Sägewerke

Präzise Schnitte vor Ort für eine  
effizientere Holzverarbeitung  
– direkt da, wo das Holz liegt.



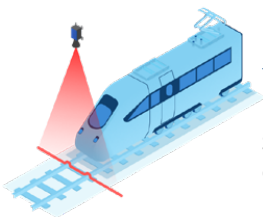
### Be- und Entladehilfe für Lkw

Zuverlässige Positionierungshilfe für  
exaktes Be- und Entladen, z.B. von  
Müllfahrzeugen auf Deponien.



### Markierung von LKW-Parkplätzen

Effektive Markierung von LKW-Parkplätzen  
auch bei Dunkelheit und Schnee für eine  
effiziente Fuhrpark-Organisation.



### Brems- und Haltemarkierungen für Züge, S- und Straßenbahnen

Exakte Haltemarkierungen für Züge, S- und  
Straßenbahnen für einen sicheren und  
effizienten Bahnbetrieb.



# Z-LASER

An Exaktera Company

## Innovative light for better results

### Providing visual guidance to people and machines with laser solutions

Seit 1985 entwickelt und produziert Z-LASER innovative, präzise und robuste Laserlösungen.

Positionierlaser, Laser für die Bildverarbeitung und Laserprojektoren von Z-LASER optimieren Produktionsabläufe, sichern Qualität und tragen zum schonenden Umgang mit Ressourcen bei.



#### Entwicklung aus Deutschland seit 1985

Über 120 Mitarbeitende entwickeln und produzieren komplett in Freiburg, Deutschland.



#### Innovationen aus Überzeugung

25 % unseres Teams arbeiten in Forschung & Entwicklung.



#### Regional verwurzelt, weltweit zu Hause

Über 60 Vertriebspartner und Vertriebsbüros weltweit.



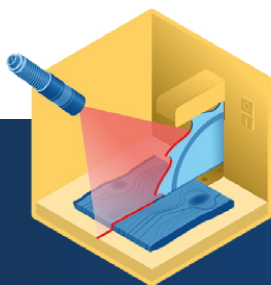
#### Die passende Lösung für jede Anforderung

Im engen Kundenaustausch entwickelt, passen sich unsere Produkte perfekt Ihren Anforderungen an.



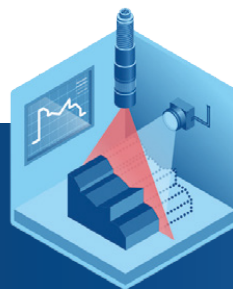
#### Modulare Produkte für effiziente Prozesse

Modularität bedeutet weniger Wartung, optimierte Leistung und bessere Skalierbarkeit.



#### Positionierlaser

Profitieren Sie von mehr Präzision für effizientere Prozesse bei geringerem Materialverbrauch.



#### Laser für Bildverarbeitung

Automatisieren Sie Ihre optische Qualitätskontrolle mit strukturiertem Laserlicht.



#### Laserprojektoren

Ersetzen Sie mechanische Schablonen durch Laserprojektionen und sparen Sie Zeit, Geld und Material.

## Kontakt



Kontaktieren Sie uns.  
Wir beraten Sie gerne!

[www.z-laser.com/kontakt](http://www.z-laser.com/kontakt)

#### Headquarter

Z-LASER GmbH  
Merzhauser Str. 134  
79100 Freiburg  
Germany

Tel.: +49 761 296 44-44  
E-Mail: [info@z-laser.de](mailto:info@z-laser.de)  
Web: [www.z-laser.com](http://www.z-laser.com)

#### Vertriebsbüro

Z-LASER Italia Srl.  
Via Gran Paradiso, 4  
20861 Brugherio MB  
Italy

Tel.: +39 039 287 1860  
E-Mail: [info@z-laser.com](mailto:info@z-laser.com)  
Web: [www.z-laser.com](http://www.z-laser.com)